



**10Вт**  
**60мм**

## Мотор-редуктор постоянного тока Z2D10-24GN

### Характеристики электродвигателя

Мощность	10 Вт
Напряжение питания	24 В постоянного тока
Номинальная скорость вращения, об/мин	3000 об/мин
Потребляемый ток, А	0.9 А
Номинальный крутящий момент	32 мН*м
Скорость без нагрузки	3300 об/мин
Потребляемый ток без нагрузки	0.5 А
Температура эксплуатации	-10° - +30°
Степень защиты (IP)	IP20 / IP54

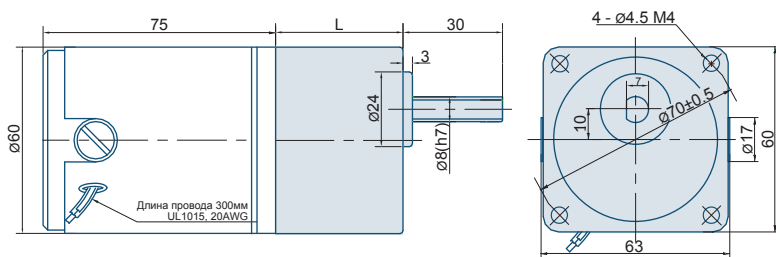


### Характеристики редуктора

Передаточное число редуктора	3	3.6	5	6	7.5	9	12.5	15	18	25	30	36	50	60	75	90	100	120	150	180	200
Скорость, об/мин	983	819	590	491	393	327	236	196	166	118	98	81	59	49	39	32	29	24	19	16	14
Крутящий момент, Н*м	0.07	0.09	0.12	0.15	0.19	0.23	0.32	0.38	0.46	0.58	0.69	0.83	1.16	1.26	1.57	1.89	1.98	2.10	3.0	3.0	3.0

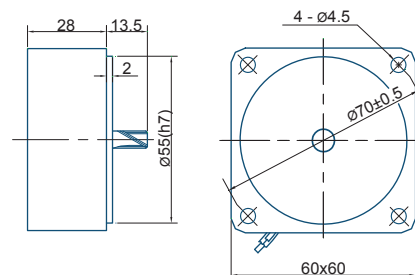
Для получения скоростей меньших, чем приведенные в таблице, возможно использование совместно с основным редуктором промежуточного редуктора 2GN10XK (передаточное отношение 1/10), скорость при этом уменьшится в 10 раз, а крутящий момент для всех передаточных отношений составит 3 Нм.

### Чертеж мотор-редуктора Z2D10

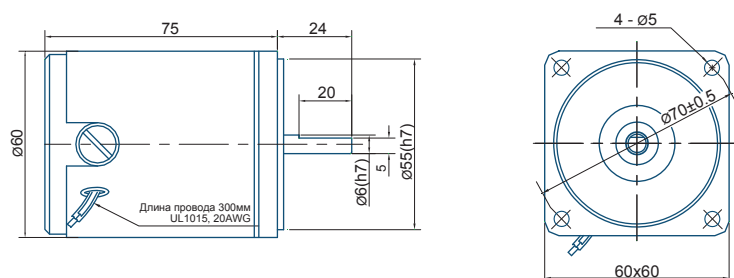


Передаточное отношение	L, мм
3 - 18	32
25 - 200	41

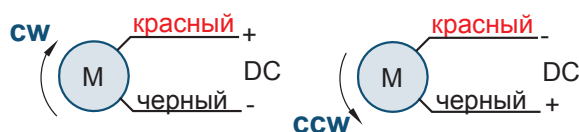
### Чертеж редуктора 2GN10XK



### Чертеж электродвигателя без редуктора



### Схема подключения



Масса двигателя - 0.7 кг, масса редуктора - 0.4 кг, масса мотор-редуктора в сборе - 1.1 кг.  
Сопrotивление изоляции электродвигателей составляет не менее 20 МОм (при 500 VDC). Класс изоляции - В (120°).  
Диэлектрическая прочность - 1500 В течение одной минуты (после работы при номинальных характеристиках).